



Gdzie uzyskasz pomoc?

rozliczenia.fundacja@orlen.pl – tu możesz kierować pytania dotyczące zasad rozliczania darowizny lub tego, jaki jest obecny status Twojego rozliczenia

darowizny.fundacja@orlen.pl – tu możesz kierować pytania przed wysłaniem rozliczenia dotyczące umów, aneksów, kosztorysów

grantydarserca.orlen.pl – jeżeli reprezentujesz organizację, tu sprawdzisz status swojego rozliczenia



Generator wniosków
dla organizacji

Telefon

Sekretariat biura Fundacji: (22) 778 08 53

Adres Fundacji

Fundacja ORLEN
ul. Bielańska 12
00-085 Warszawa

Pamiętaj!

1. Ostateczna data przedstawienia rozliczenia znajduje się w **umowie**, pamiętaj żeby wysłać je wcześniej.
2. Zawsze opłacaj rachunki/faktury z **konta bankowego podanego w umowie** albo gotówką!
3. Fundacja ORLEN wymaga przedstawienia przy rozliczeniu **kopii faktur**. Oryginały zostają u Ciebie!
4. Jeżeli faktury, które nam przedstawiasz były opłacone przelewem bankowym bądź kartą, do faktury musisz załączyć wydrukowane **potwierdzenie transakcji**. Kwota na fakturze musi być równa kwocie na potwierdzeniu przelewu.
5. Zanim wyślesz dokumenty do Fundacji ORLEN ułóż je **chronologicznie**, według kolejności z Załącznika nr 1.
6. Faktury powinny być wystawione w **terminie określonym w umowie** - zazwyczaj po dacie jej zawarcia.
7. Dokument zagraniczny **koniecznie przetłumacz** oraz dołącz informację o kursie waluty (najlepiej z Narodowego Banku Polskiego).
8. Jeżeli Twoja darowizna podlega opodatkowaniu (na podstawie przepisów ustawy o podatku od spadków i darowizn) **należy ją zgłosić do Urzędu Skarbowego**. Wszelkie informacje na ten temat uzyskasz w swoim Urzędzie.
9. Pamiętaj, aby wszędzie podpisywać się **czytelnie!**
10. Jeżeli nie wykorzystales wszystkich środków, **musisz je zwrócić na konto Fundacji**. Numer konta bankowego Fundacji: 43 2490 0005 0000 4530 5345 1934.

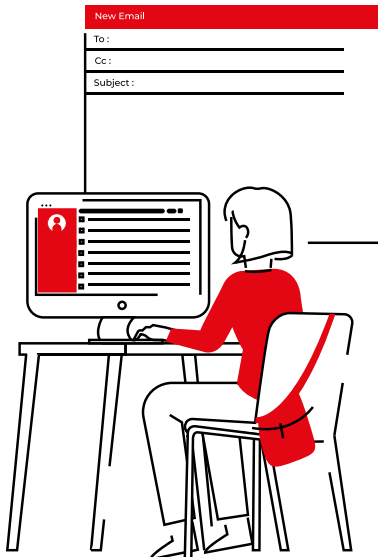
Jak rozliczyć darowiznę otrzymaną z Fundacji ORLEN?

Rozliczenie darowizny krok po kroku

KROK 1

Planuj wydatki

Pamiętaj, że przedstawione dokumenty będą sprawdzane **zgodnie z wcześniej nadesłanym kosztorysem**. To bardzo ważny dokument! Jeżeli chcesz wprowadzić zmiany w kosztorysie, musisz uzyskać zgodę pracownika Fundacji ORLEN.



KROK 2

Odbierasz fakturę od sprzedawcy

Pamiętaj, że każdy koszt ponoszony w ramach darowizny **musi być udokumentowany fakturą**. Faktura musi być wystawiona na dane Twoje lub organizacji, którą reprezentujesz.



KROK 3

Opisz oryginał faktury według wzoru

Poproś sprzedawcę, aby w polu „uwagi do faktury” zamieścić formułę **„Zakup zrealizowano ze środków Fundacji ORLEN w kwocie ...”** i dodaj odręczny podpis poświadczający odebranie dokumentu. Jeżeli zapomniałeś o tym kroku, opisz fakturę samodzielnie i jeżeli jesteś osobą wskazaną w umowie, podpisz każdą fakturę.



KROK 4

Skseruj opisaną fakturę

Pamiętaj, żeby skserować fakturę **dwustronnie!**



KROK 5

Potwierdź kserokopię faktury za zgodność z oryginałem

Jeżeli jesteś osobą wskazaną w umowie na każdej zadrukowanej stronie napisz: **„za zgodność z oryginałem”** (lub przystaw pieczętkę o takiej treści) i podpisz się czytelnie.



KROK 6

Wypełnij Załącznik nr 1

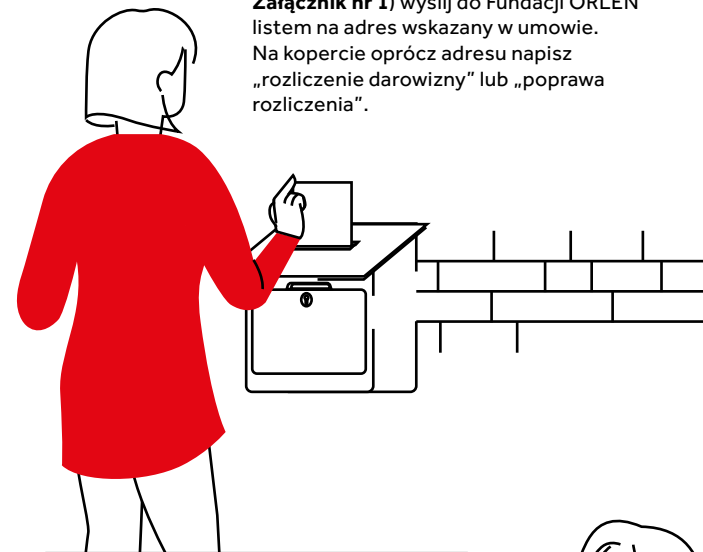
Jeżeli opisałeś już wszystkie faktury, przygotuj Załącznik nr 1 do Umowy. Otrzymałeś go mailem wraz z umową. Możesz go też pobrać ze strony www.fundacja.orn.pl. (zakładka: złoż wniosek o darowiznę). **Wpisz wszystkie dane faktur wymagane przez tabelkę i podpisz oświadczenia**. Numerów faktur wpisuj chronologicznie, według daty wystawienia dokumentu.



KROK 7

Wyślij rozliczenie do Fundacji ORLEN

Gotowe rozliczenie (**podpisane kserokopie faktur oraz wypełniony Załącznik nr 1**) wyślij do Fundacji ORLEN listem na adres wskazany w umowie. Na kopercie oprócz adresu napisz „rozliczenie darowizny” lub „poprawa rozliczenia”.



KROK 8

Czekaj na odpowiedź Fundacji

Rozliczenie zostanie teraz sprawdzone przez pracownika Fundacji. Jeżeli pracownik będzie miał pytania lub wątpliwości dot. rozliczenia **skontaktuje się z Tobą mailowo lub telefonicznie**. Dostaniesz możliwość poprawy rozliczenia.

